

Landesvereinigung für Gesundheit und  
Akademie für Sozialmedizin (LVG & AFS)  
Niedersachsen e. V.



**Niedersachsen**

# Zukunftsregionen Gesundheit

Kommunale Gesundheitslandschaften

# Projektziele

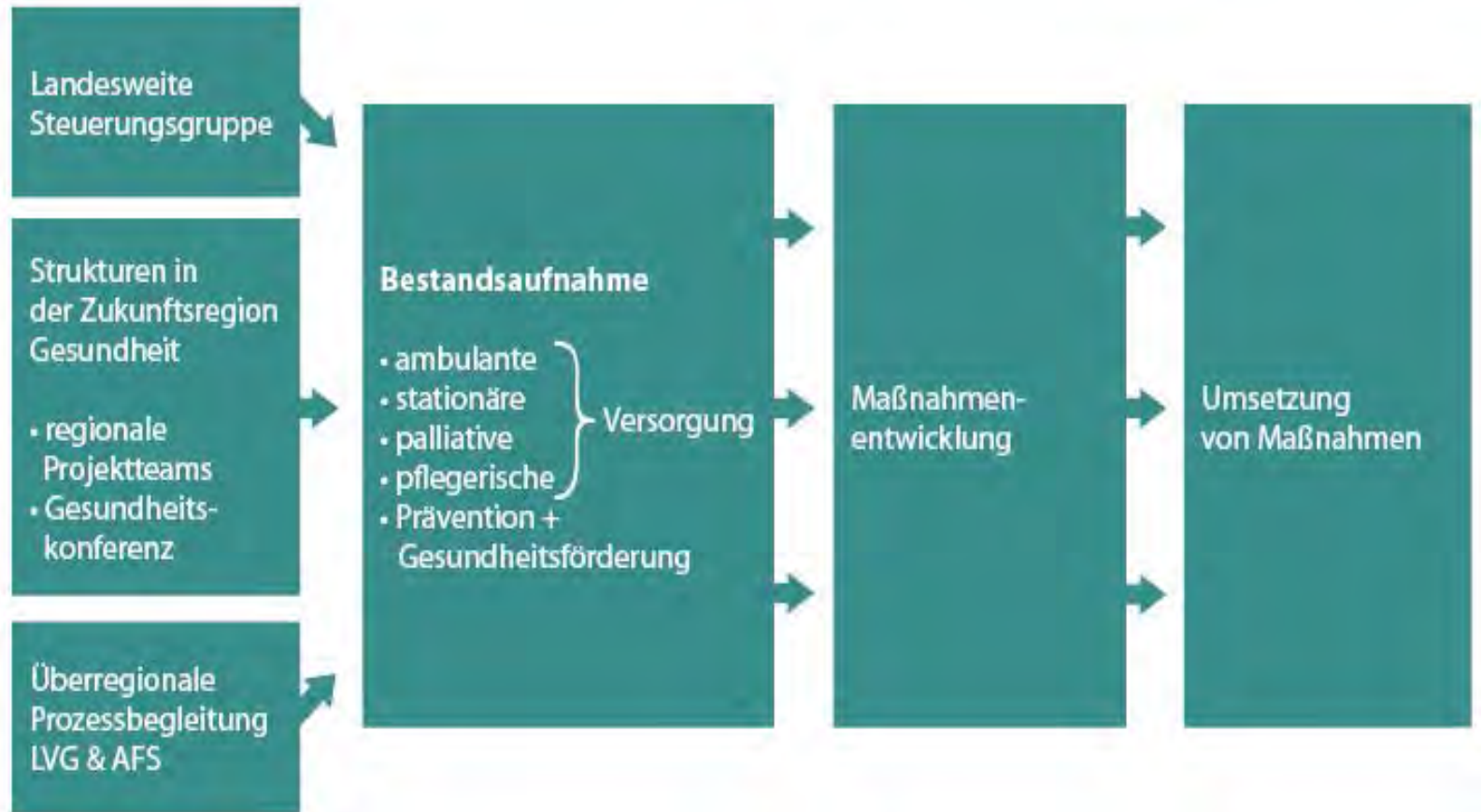


- Verbesserung von Qualität und Wirtschaftlichkeit
- Sicherstellung der medizinischen Versorgung vor dem Hintergrund des demografischen Wandels
- Stärkung der Prävention und Gesundheitsförderung zur Gesunderhaltung sowie Vermeidung von Chronifizierung
- Verbesserung der Versorgung von chronisch Erkrankten und pflegebedürftigen Menschen



Zukunftsregionen  
Gesundheit  
Kommunale Gesundheitslandschaften

# Projektorganisation





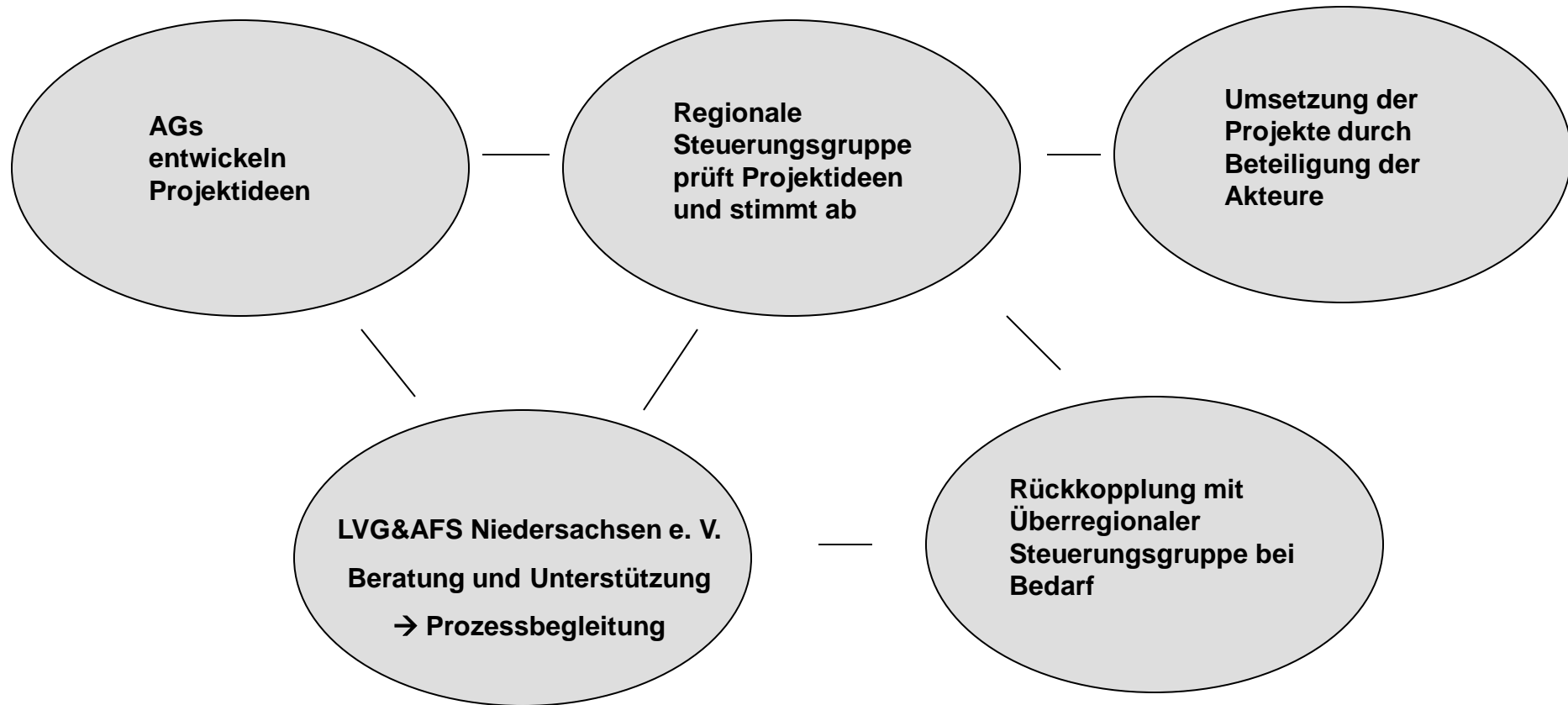
# Aufgaben der Zukunftsregionen

---

- Schaffung einer regionalen Gesundheitskonferenz
  - Erstellung eines regionalen Gesundheitsversorgungskonzeptes
  - Schaffung von Schnittstellen überwindenden Vernetzungsprojekten unter Einbeziehung der Palliativversorgung und der medizinischen Versorgung in Pflegeheimen
  - Anknüpfung an bereits bestehende Modellprojekte (z. B. Modell Niedersachsen- MoNi)
  - Entwicklung von Maßnahmen zur Gewinnung von ärztlichem Nachwuchs in ländlichen Regionen („Nachwuchsfahrplan“)
-

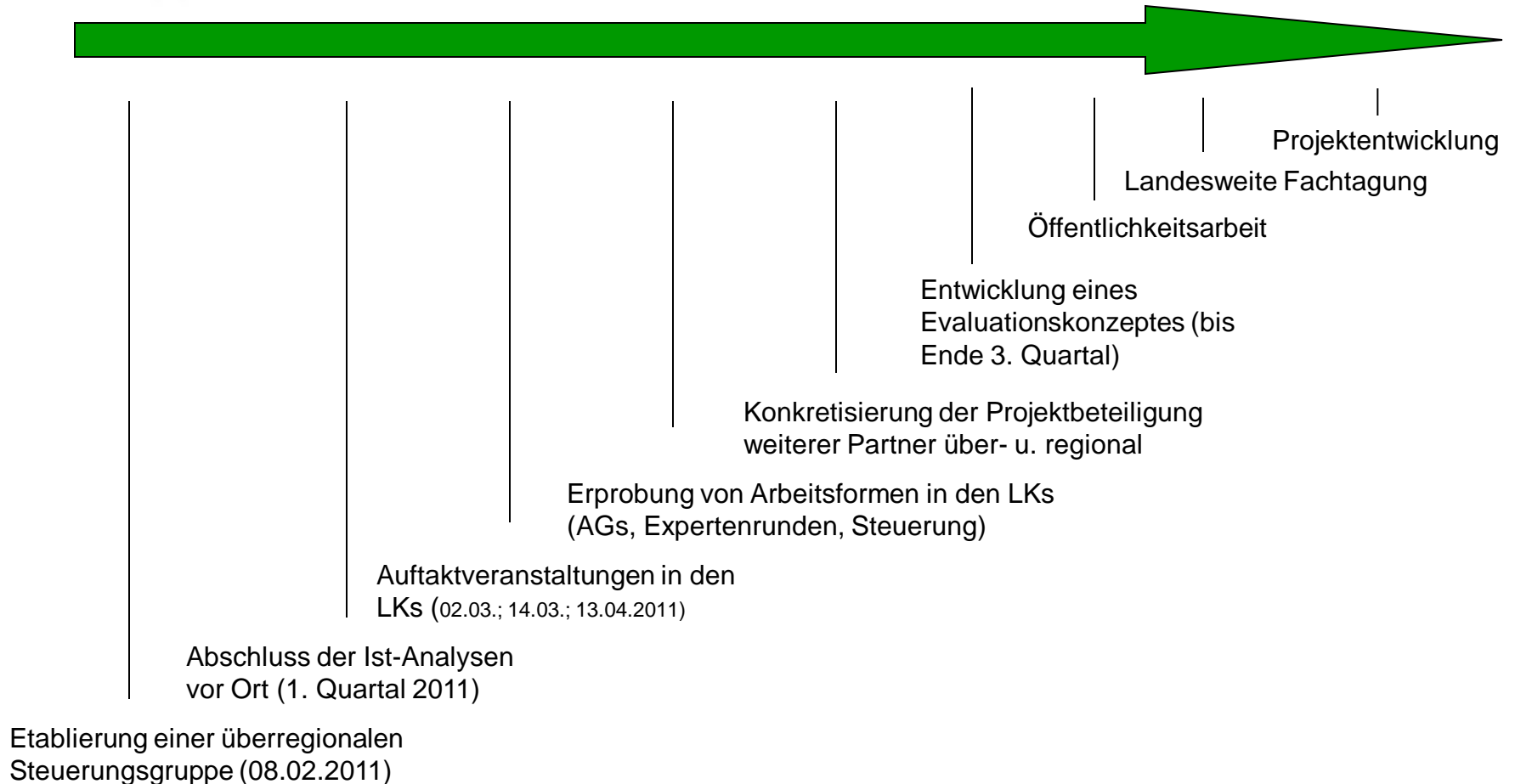


# Prozessablauf in den Zukunftsregionen





# Bisherige Umsetzungsschritte



# Herausforderungen



- Gewinnung relevanter Partner/ innen vor Ort
- Deckungsgleichheit in Bezug auf die Einschätzung gemeinsamer Handlungsbedarfe unterschiedlicher Akteure/ innen
- Schaffung von klar festgelegten Netzwerkstrukturen und -routinen
- Identifikation von geeigneten Startermaßnahmen und prozessorientierte Planung
- Mobilisierung von zeitlichen und finanziellen Ressourcen für die Umsetzung von Maßnahmen und die Netzwerkarbeit selbst
- Sicherstellung einer Begleitevaluation



# Ist - Analysen in den Zukunftsregionen

---

- Strukturdaten (Einwohnerzahl, Bevölkerung in Altersgruppen, Demografische Entwicklungen, Versichertenanteile, ÖPNV)
- Ambulante Versorgungsdaten (Verteilung und Entwicklung ärztlicher Versorgungsgrade unterschiedlicher Arztgruppen, Chroniker, Hochnutzer)
- Krankenhausstrukturen (Träger, Bettenverteilungen)
- Pflegerische Versorgung (MDK-Einstufungen, Pflegegeldbezieher)
- Präventions- und Gesundheitsförderungsangebote für alle Altersgruppen (durch Landkreise, GKV und freie Träger)



# Bisherige Aktivitäten: Heidekreis

- Im Anschluss an eine erfolgreiche Open-Space-Konferenz am 02.03.2011 mit 146 Teilnehmenden zum Auftakt wurden sechs Arbeitsgruppen (AGs) eingerichtet:
    - AG Nachwuchsförderung
    - **AG Ärztliche Versorgung**
    - **AG Ärztlicher und pflegerischer Nachwuchs/ Anreize**
    - AG ÖPNV und Wohnformen
    - AG Kinder und Jugendliche
    - AG palliative Versorgung und Demenz
- } bilden  
1 AG



# Bisherige Aktivitäten: Heidekreis

---

- Heterogene Projektvorschläge aus den AGs seit 6/2011
- Projektbeispiele:
  - Digitale Befundvernetzung
  - Bedarfsgerechte Randzeitenbetreuung

# Bisherige Aktivitäten: Emsland



- Im Emsland fand am 14.03.2011 die Auftaktveranstaltung mit 206 Teilnehmenden statt.
- Themen der Arbeitsgruppen (AG) im Emsland:
  - AG „Verbesserung der ärztlich-medizinischen Versorgung“ (3 AG)
  - AG „Älter werden und Gesundheit“ ( Unter-AG zu Wohnformen, Demenz und Versorgung, pflegerische Versorgung)
  - AG Prävention und Gesundheit (Unter-AG zu Kindern und Erwachsenen)
- Zusammenfassung der AG-Ergebnisse und Rückkoppelung an die Akteure



# Bisherige Aktivitäten: Emsland

---

- Keine Einrichtung weiterer AGs, sondern zurückgreifen auf bestehende Strukturen
- Projektentwürfe aus den AG
- Projektbeispiele:
  - Aufbau eines Demenz-Servicezentrums
  - Versorgung von Patienten in Pflegeeinrichtungen durch einen Hausarzt



# Bisherige Aktivitäten: Wolfenbüttel

---

- Auftaktveranstaltung am 13.04.2011 mit 130 Teilnehmenden
  - Etablierte Arbeitsgruppen (AG):
    - Med. Versorgung
      - Überleitungsmanagement, Nachwuchsgewinnung in der Pflege, Nachwuchsgewinnung Ärzte
    - Gesundheitsförderung und Prävention
    - Mobilität und Infrastruktur
    - Psychische Gesundheit
    - Demenz
    - Hospiz und Palliative Versorgung
-



# Bisherige Aktivitäten: Wolfenbüttel

---

- AG beziehen bestehende Netzwerke/ Gremien u. Interessierten der Auftaktveranstaltung ein
  - Projektanträge aus den Arbeitsgruppen seit 10/2011
  - Projektbeispiele:
    - Qualifizierung und Vernetzung der beteiligten Professionen und Institutionen in der Hospiz- und Palliativversorgung sowie Schaffung von kleinräumigen, interdisziplinären Palliativnetzwerke
    - Stärkung der Nachwuchsgewinnung für Pflegeberufe
-



# Bedeutung für die Gerontopsychiatrische Versorgung

---

- Projekt bietet die Chance, den Bedarf in den einzelnen Versorgungsbereichen neu zu überdenken
  - Mit Beteiligung aller notwendigen Akteure können nachhaltige Versorgungskonzepte erarbeitet werden
  - Höhere Aufmerksamkeit der Öffentlichkeit auf die Erfordernisse der Gerontopsychiatrischen Versorgung
-



# Chance für die gerontopsychiatrische Versorgung

---

- Ansätze in den Zukunftsregionen:
  - Überprüfung der bestehenden gerontopsychiatrischen Versorgungsstruktur und Weiterentwicklung im Heidekreis
  - Einrichtung des Demenz-Servicezentrums als zentrale Koordinierungs- und Steuerungsstelle im Emsland



# Chance für die gerontopsychiatrische Versorgung

---

- Etablierung eines Qualitätszirkels Gerontopsychiatrie u. Angebote zur ambulanten gerontopsychiatrischen Pflege im Emsland
- Die Kooperation mit den Sozialpsychiatrischen Verbänden wurde in allen drei Regionen aufgenommen



Zusammenkommen ist ein Beginn, Zusammenbleiben  
ein Fortschritt, Zusammenarbeiten ein Erfolg.

(Henry Ford)



# Kontakt

---

Thomas Altgeld

Landesvereinigung für Gesundheit und Akademie für Sozialmedizin  
Niedersachsen e.V.

Fenskeweg 2, 30165 Hannover

Tel.: +49 (0)511 / 388 11 89 0

[thomas.altgeld@gesundheit-nds.de](mailto:thomas.altgeld@gesundheit-nds.de)

[www.gesundheit-nds.de](http://www.gesundheit-nds.de)

Britta Richter

Landesvereinigung für Gesundheit und Akademie für Sozialmedizin  
Niedersachsen e.V.

Fenskeweg 2, 30165 Hannover

Tel.: +49 (0)511 / 388 11 89 305

[britta.richter@gesundheit-nds.de](mailto:britta.richter@gesundheit-nds.de)

[www.gesundheit-nds.de](http://www.gesundheit-nds.de)

[www.zukunftsregionen.gesundheit.niedersachsen.de](http://www.zukunftsregionen.gesundheit.niedersachsen.de)

---